



**КОМИТЕТ ИМУЩЕСТВЕННЫХ ОТНОШЕНИЙ
АДМИНИСТРАЦИИ ПЕРМСКОГО МУНИЦИПАЛЬНОГО РАЙОНА**

РЕШЕНИЕ

о размещении объектов № 39

Пермский край
Пермский район

22.01.2021

Комитет имущественных отношений администрации Пермского муниципального района разрешает Ноговицину Александру Владимировичу (паспорт 57 05 № 869656 выдан 21.03.2006 Отделом Внутренних Дел Кировского района города Перми); Ноговициной Ирине Михайловне (паспорт 57 06 № 946265 выдан 19.10.2006 Отделом Внутренних Дел Кировского района города Перми) почтовый адрес: 614520, Пермский район, д. Кичаново, ул. Уральская, д. 1г

размещение объекта «элементы благоустройства территории, в том числе малые архитектурные формы, за исключением некапитальных нестационарных строений и сооружений, рекламных конструкций, применяемых как составные части благоустройства территории»

на землях государственная собственность на которые не разграничена

на срок 1 год с 22.01.2021 г. по 21.01.2022 г.

Местоположение: Пермский край, Пермский район, Култаевское с/п, около д. Кичаново

Приложение: схема предполагаемых к использованию земель или части земельного участка.

Председатель комитета
имущественных отношений
администрации Пермского
муниципального района

(подпись, печать)

Г.В. Мюресов



Схема предполагаемых к использованию земель или части земельного участка

Объект: Элементы благоустройства территории, в том числе малые архитектурные формы, за исключением некапитальных нестационарных строений и сооружений, рекламных конструкций, применяемых как составные части благоустройства территории.

Местоположение: 614520, Российская Федерация, Пермский край, Пермский район, Култаевское с/п, около д.Кичаново

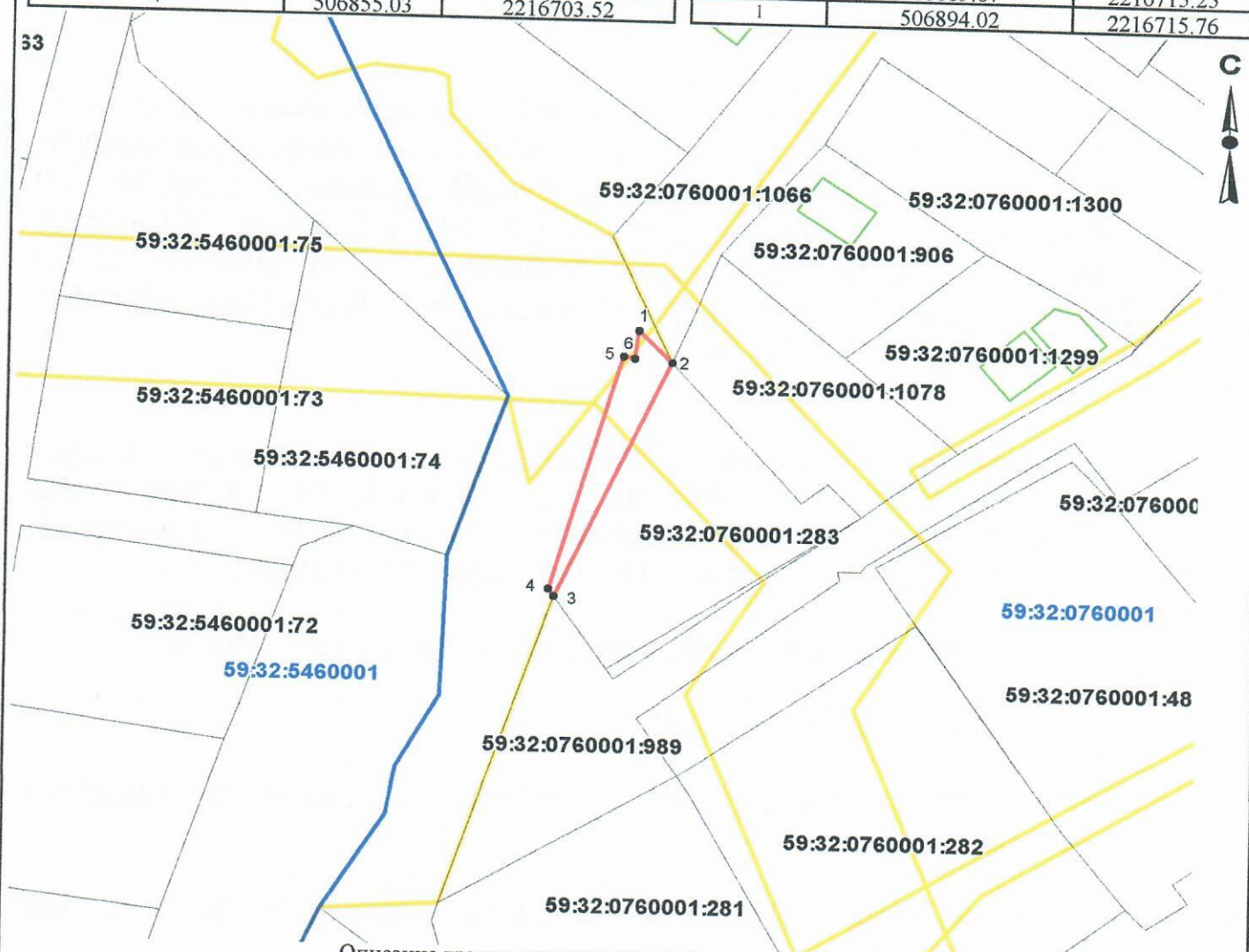
Площадь земель или части земельного участка, кв.м: 156

Категория земель: Земли сельскохозяйственного назначения

Вид разрешенного использования:

Каталог координат, м		
№ точки границы	X	Y
1	506894.02	2216715.76
2	506889.24	2216720.48
3	506854.16	2216704.22
4	506855.03	2216703.52

5	506890.08	2216713.54
6	506889.87	2216715.25
1	506894.02	2216715.76



Описание границ смежных землепользователей:
 от точки 2 до точки 3 - земельный участок с кадастровым номером 59:32:0760001:283
 от точки 3 до точки 3 - земли МО Култаевское сельское поселение

Условные обозначения:

	Существующая часть границы, имеющиеся в ГКН сведения о которой достаточны для определения её местоположения
	Объекты капитального строительства
	Границы зон с особыми условиями использования территории
	Границы земельного участка под объект предполагаемого для использования
	Граница кадастрового квартала
59:32:1020001:3188	Номер учтенного земельного участка
59:32:1020001	Номер кадастрового квартала

Масштаб 1:1000

Заявитель: